

Concept of Noridomi

乗富鉄学。

65年の信頼と実績で、社会に役立つ「きかい」を創ります。



株式
会社 乗富鉄工所

index

水利施設機械

産業機械事業

製缶事業

自社製品

Creation

創造

モノづくりの想いが宿る、
製品加工。

Contribution

貢献

メンテナンスのプロが
取り組む、修繕工事。

Reliance

信頼

現場は任せて安心、
据付施工。



Concept of Noridomi

Water equipment

[水門・ポンプ・除塵機・水管橋]

流れを変える知恵があります。

企画開発・製造から設置・保全まで、水門やポンプなど
河川・水路に関わる機械は全てお任せください。

<企画開発>

河川の水門や水道橋など今までの様々な実績に裏打ちされる信頼の技術。
設計・製作・施工まで提供いたします。



<保守点検業務>

施工した製品はもちろん、信頼性のある
技術とノウハウで現状での河川設備の
点検・整備・修理なども承っています。

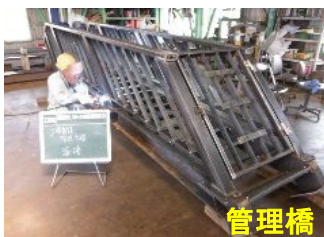


河川用 水利施設





その他 水利施設



Concept of Noridomi

Industrial machine

[産業機械事業]

安心と安全の掟を守ります。

設備と保全、設備の設計・製作・施工まで、
食品製造工場・穀物貯蔵設備やゴミ焼却プラントなど幅広い機械の
安定稼働に貢献します。

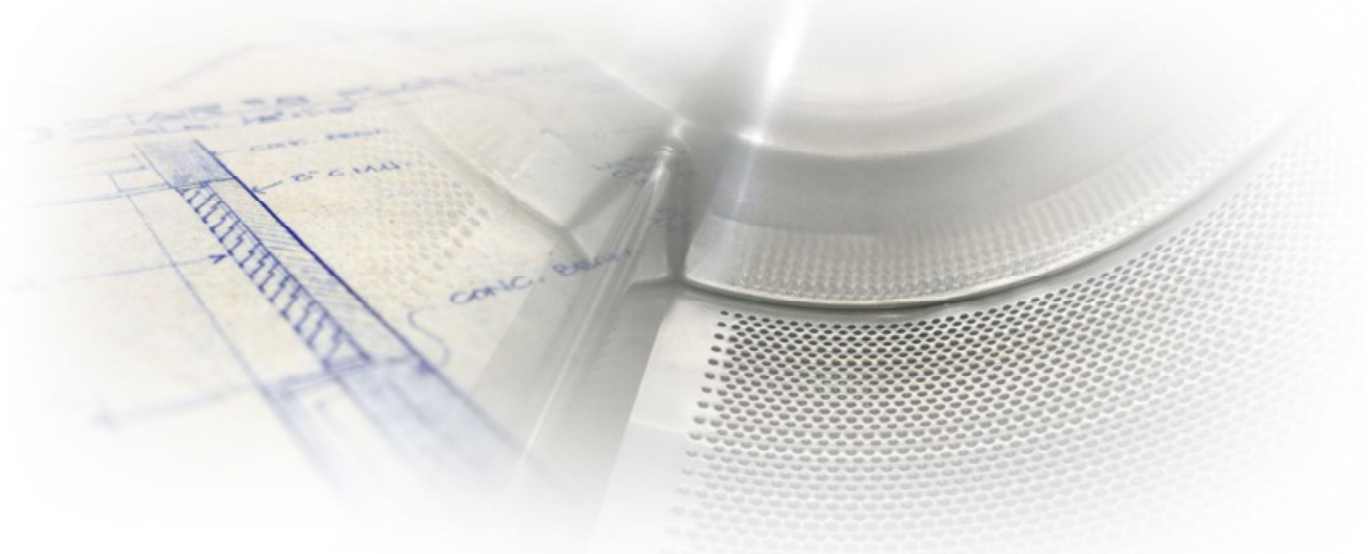
<設置業務>

プラントに設置する設備は私達にお任せください。長年培ってきた信頼の技術とノウハウで日本全国からの多種多様なニーズにお応えできる体制を整えています。



<保全業務>

安心と安全にこだわった技術で問題を解決するソリューションを提供します。遠方からのご要望にもきめ細やかに対応します。



製作と設備保全実績

環境プラント



八女西部クリーンセンター
(ゴミ溶融炉施設)
機械設備保全業務



大川清掃センター



石岡清掃センター



産業廃棄物中間処理プラント施設
設計製作据付工事
(2004年4月 長崎クレール様)

工事実績

- 1986年10月 三潯町農協 コンポスト発酵装置製作据付工事(福岡県)
- 1990年8月 柳川焼却場 機械製作据付工事(福岡県)
- 1992年1月 河南焼却場 フレームケーシング製作据付工事(福岡県) 1
- 1993年3月 霞台焼却場 破碎機製作据付工事(茨城県)
- 1994年4月 古河焼却場 機器製作据付工事(茨城県)
- 1994年10月 朝霞焼却場 機器製作据付工事(埼玉県)
- 1996年12月 亀岡焼却場 据付工事(京都府)
- 1997年9月 (株)カンキョウ様向け 移動式汚泥処理ミニプラント(北海道)
- 1998年1月 土佐焼却場 各種機器据付工事(高知県)
- 1998年12月 玉名焼却場機器据付工事(熊本県)
- 1999年8月 長崎県南高南部ごみ焼却場機器据付工事(長崎県)
- 1999年11月 八女西部クリーンセンター 機器改造工事(福岡県)
- 2000年以降 大川クリーンセンター 定修工事・補修工事 継続中
- 八女クリーンセンター 定修工事・補修工事 継続中
- 日田清掃センター 定修工事・補修工事 継続中
- 豊橋資源化センター 定修工事・補修工事 継続中
- 2004年4月 長崎クレール(有) 建材材料リサイクルプラント設計製作据付工事(福岡県)
- 2006年3月 柳川焼却場 ダイオキシン対策工事(福岡県)
- 2008年11月 長野県 岳北広域行政組合様向け新クリーンセンター施設の器機製作
- 2009年4月 埼玉県 (株)ダイヤ整環様向け産業廃棄物処理施設の器機製作
- 2012年7月 種子島放出蒸気対策工事
- 2012年10月 種子島クリーンセンター補修工事
- 2012年11月 上嶋商店様向け 有機肥料配合設備工事



薬品供給装置



可燃ゴミ切断



灰固化装置



磁選機



不燃物破出機



誘引送風機

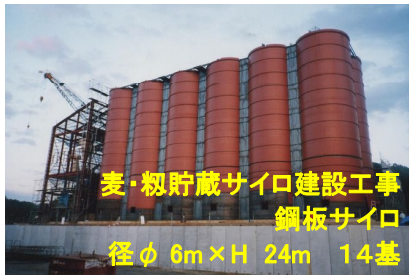
環境プラント向け製品



製作と設備保全実績

農業施設プラント

(サイロ・乾燥機・搬送機械設備)



- 1980年12月 清和村CE 機器据付工事(熊本県)
- 1983年2月 城島CE 機器製作据付工事(福岡県)
- 1984年3月 六嘉CE 機械器具据付工事(熊本県)
- 1985年3月 三瀬CE 機器製作据付工事(福岡県)
- 1985年3月 大木CE 鋼板サイロ据付工事(福岡県)
- 1987年6月 愛知中部農協 循環式乾燥設備据付工事(愛知県)
- 1988年2月 柳川CE サイロ設置工事(福岡県)
- 1989年10月 高松CE 湿式集塵装置設置工事(香川県)
- 1990年2月 水口CE 鋼板サイロ据付工事(滋賀県)
- 1990年5月 猪苗代CE 湿式集塵装置製作設置工事(福島県)
- 1991年6月 新堀CE 貯留タンク設置工事(山形県)
- 1993年1月 上郷CE 鋼板サイロ設置工事(愛知県)
- 1993年12月 荒川CE サイロ設置工事(新潟県)
- 1994年1月 五霞CE 粳乾燥機製作据付工事(茨城県)
- 1994年8月 安城CE 粳乾燥機製作据付工事(愛知県)
- 1995年2月 フィリピン 乾燥機製作据付工事(フィリピン)
- 1996年3月 JA庄内みどり 鋼板サイロ設置工事(山形県)
- 1997年3月 JA村上 鋼板サイロ設置工事(新潟県)
- 1999年6月 JAいび川CE 機器据付工事(岐阜県)
- 2000年3月 加古川CE 機器据付工事(兵庫県)
- 2002年5月 JAびわこ 愛知中部CE施設改修工事(滋賀県)
- 2003年10月 JA福岡大城川口CE 湿式集塵機回収工事(福岡県)
- 2004年10月 JA越後中部 乾燥機創設工事(新潟県)
- 2005年5月 JAみづま 1号基~2号基連絡ライン改造工事(福岡県)
- 2006年11月 JA上益城六嘉CE 麦調整機改修工事(熊本県)
- 2007年3月 JA柳川柳川CE 色彩選別機プラント据付工事(福岡県)
- 2007年9月 JA全農ふくれん八女種子C粳穀タンク増設設置工事(福岡県)
- 2007年9月 JA全農ふくれん八女種子C機器製作据付工事(福岡県)
- 2010年8月 JA鹿本RC 屋外用BC製作据付工事(熊本県)



Concept of Noridomi
Canning

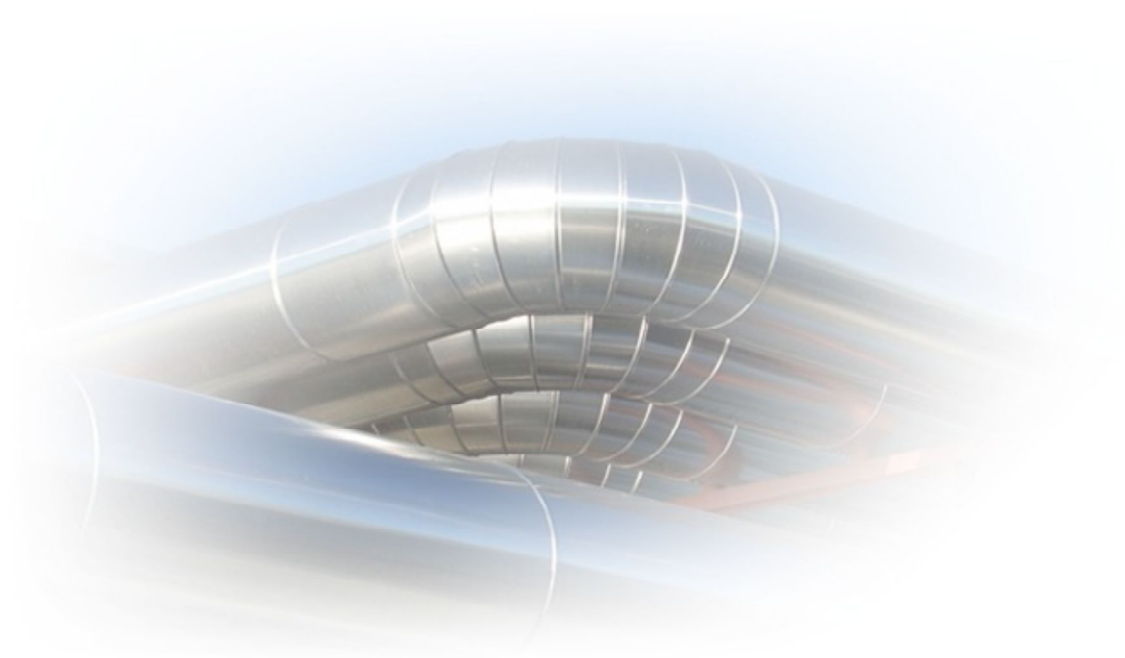
[製缶事業]

五感を活かしたモノ創り。

オーダーメイド製缶から保全業務にも役立つ技術まで、
様々なニーズを適える機械が私たちの原点です。

<製缶業務>

各種タンクやパイプ形状の製品でお困りの
お客様は諦められるその前に、私達の精度
の高い技術力とノウハウをお試ください。
食品製造関係の貯槽・圧力容器・配管工事
まで多彩に対応いたします。



製作・据付と設備保全実績

食品製造工場設備保全 各種製缶製品



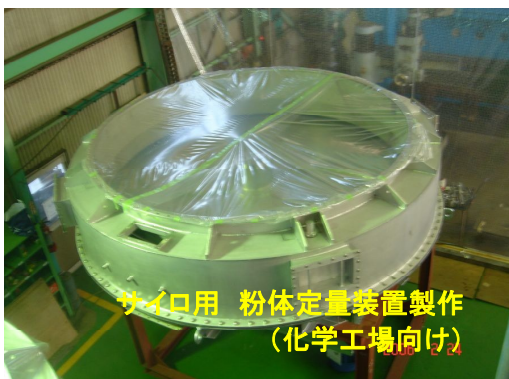
味の素九州工場 生産設備保全 業務



温泉施設向け80KLタンク



円筒形第一種圧力容器 ステンレス蒸煮缶



サイロ用 粉体定量装置製作
(化学工場向け)

- 1952年～味の素九州工場様 随時メンテナンス工事対応
- 2003年 大塚製薬:佐賀工場様 水処理工場配管更新工事 SUS250A*150M
- 2004年 大塚製薬:佐賀工場様 処理水供給工事VP150A-300m
- 2004年 味の素九州工場様 550KLタンク屋根設置工事
- 2004年 グリコ乳業:佐賀工場様 重油配管工事
- 2005年 大塚製薬:佐賀工場様 OPS-1増設配管工事
- 2005年 味の素九州工場様 河水供給ポンプ整備(450A*400A)
- 2005年 グリコ乳業:佐賀工場)充填室冷空気管設置工事
- 2006年 味の素九州工場様 冷却水配管工事(300A-250m)
- 2006年 グリコ乳業:佐賀工場様 曝気用給気ブロワー整備(7基)
- 2007年 味の素九州工場様 アルギニン生産設備機器据付配管工事
- 2007年 ツル味噌醸造様 大豆蒸煮缶製作据付2基
- 2008年 味の素九州工場様 重油加熱器更新工事
- 2008年 味の素冷凍食品:九州工場様 埋設配管修理
- 2009年 サッポロビール日田工場様 荷受けホッパー改造
- 2009年 ロッテ:筑後工場様 アイス工場熱交換器据付配管工事
- 2009年 日清製粉:筑後工場様 振り機入替工事
- 2009年 日興食品様 一斗缶反転機製作据付
- 2010年 ロッテ:筑後工場様 蒸気配管工事
- 2010年 日清製粉:筑後工場様 振り機入替追加工事
- 2010年 丸大食品:唐津工場様 ブラインポンプ整備(4基)
- 2010年 味のマルタイ:本社工場様 仕込み口安全柵製作取付
- 2010年 サクラみそ食品様 冷水製造機製作据付配管
- 2010年 味の素九州工場様 滞留缶(2基)製作据付配管工事
- 2010年 福徳長酒類:福岡工場様 濾液積み込み配管工事
- 2010年 やまと酒造様 水処理攪拌機部品修理
- 2010年 いなだ豆様)バケットコンベア修理
- 2010年 いなだ豆様 焙煎機製作
- 2011年 (株)丸美屋様 浸漬タンク群まわり床面改造更新工事



コンクリートパイル製造工場向け
円筒形第一種圧力容器 1.2MPa 118m

Concept of Noridomi
Own goods

[自社商品]

情熱をかけて育てた本物です。

プレス技術と発酵装置、長年のノウハウが産んだ信頼性に長けた機械をみなさまのもとにお届けします。

<移動式歪修正用プレス>

加圧部が前後左右に動くベッド上のどこでも加圧作業が可能な、製缶や歪取に最適な油圧プレスです。



<有用微生物 (EM) 発酵装置>

有用微生物 (EM) は環境を悪化させる過剰な酸化を防いだり動植物の細胞を活性化する働きを持つ酸素や生産物をつくり出す微生物のことで、その発酵装置は様々な場面に効果的なソリューションを提供できる商品です。



主要生産設備



横中ぐり盤



ラジアルボール盤



横中ぐり盤



各種旋盤



縦型マシニング



ポジショナー(アーム付)



溶接ロボット



ベンディングロール



移動式油圧プレス



1000Ton プレス

設備概要

機械名	諸元	台数
バンドソー 切断	650mm × 420mm	1
バンドソー 切断	500mm × 450mm	2
メントラー	面取り長 2000mm	1
横中ぐり盤 加工	8m × 2.3m × φ110mm	1
横中ぐり盤 加工	2m × 1.5m × φ90mm	1
縦型マシニング 加工	0.6m × 0.4m × φ90mm	1
旋盤 加工	1.5m × φ500mm 他	4
フライス盤 加工	0.6m × 0.3m × φ30mm	1
シャーリング 切断	16mm × 2m 他	3
溶接ロボット	安川(K10MS)	1
ポジショナー 装着	1,000Kg 他	5
移動式油圧プレス 加圧	3m × 2.4m × 100Ton 他	2
油圧プレス 加圧	1000Ton 他	2
ベンディングロール 曲げ	45mm × 3m 他	5
クランクプレス 加圧	200Ton 他	3
パイプベンダー 加工	φ75mm	1
ラジアルボール盤 加工	半径2.5m × φ95mm 他	5
マニプレーター 移動	H: 2.5m × L: 3.0m	1
ユニオンメトル溶接機	BR-1000	1
半自動溶接機 各種		10
ティグ溶接機 各種		5
交流アーク溶接機 各種		25
天井クレーン 吊上げ	20Ton ~ 1Ton 他	10
門型クレーン 吊上げ	2.8Ton ~ 2Ton 他	6
エンジンウエルダー 各種		6
発電機 発電	200V ~ 100V 他	3

Concept of Noridomi

Corporate profile

[会社概要]

社名 : 株式会社 乗富鉄工所

代表者名 : 乗富 銀藏

創業 : 1948年 (昭和23年7月)

会社設立 : 1969年 (昭和44年3月5日)

資本金 : ￥30,000,000

所在地 : 【本社・工場】 〒832-0806 福岡県柳川市三橋町柳河934-4
TEL : 0944-73-6177 (代) FAX : 0944-73-6179

【宮永工場】 〒832-0059 福岡県柳川市下宮永町清三郎625-1
TEL : 0944-73-6389 FAX : 0944-75-6988

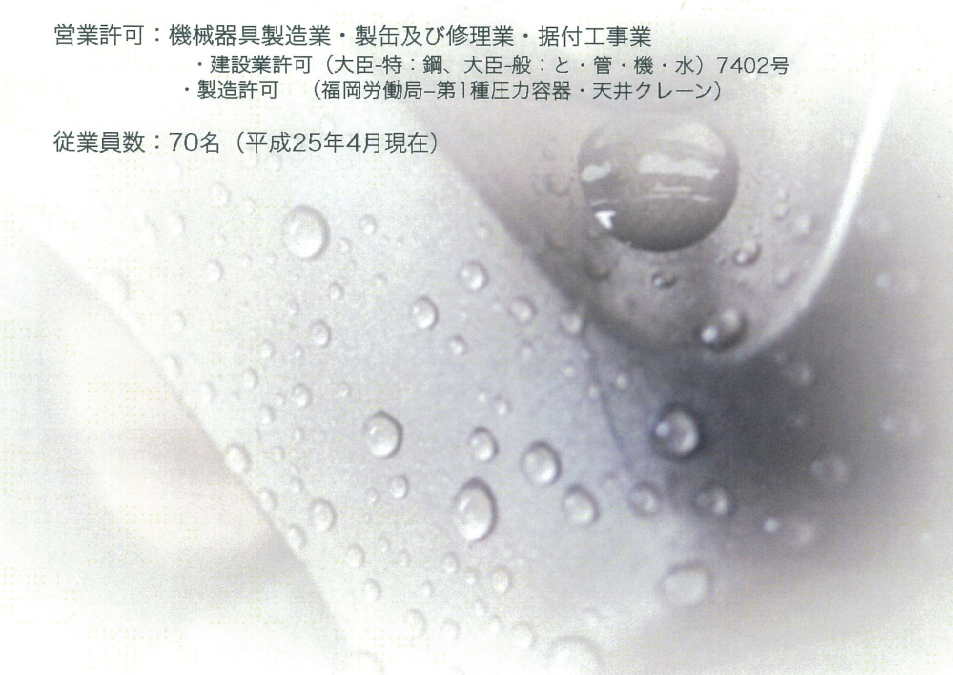
【佐賀営業所】 〒840-2104 佐賀県佐賀市諸富町大字徳富1824-8
TEL : 0952-47-7003 FAX : 0952-47-7005

【佐賀出張所】 〒840-2104 佐賀県佐賀市諸富町味の素(株)九州工場内
TEL : 0952-47-2754 FAX : 0952-47-3359

取引銀行 : 福岡銀行 柳川支店・西日本シティ銀行 大川支店・佐賀銀行 柳川支店

営業許可 : 機械器具製造業・製缶及び修理業・据付工事業
・建設業許可 (大臣-特:鋼、大臣-般:と・管・機・水) 7402号
・製造許可 (福岡労働局-第1種圧力容器・天井クレーン)

従業員数 : 70名 (平成25年4月現在)





株式会社 乘富鉄工所

〒832-0806
福岡県柳川市三橋町柳河934-4

Tel.0944-73-6177

Fax.0944-73-6179

info@noritetsu.com